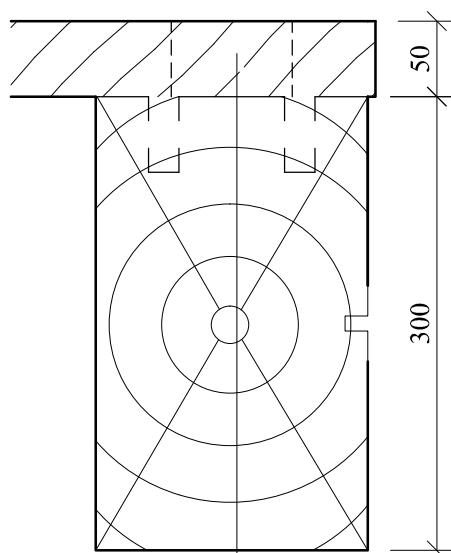


SKLADBA S1 – SCHODISKO

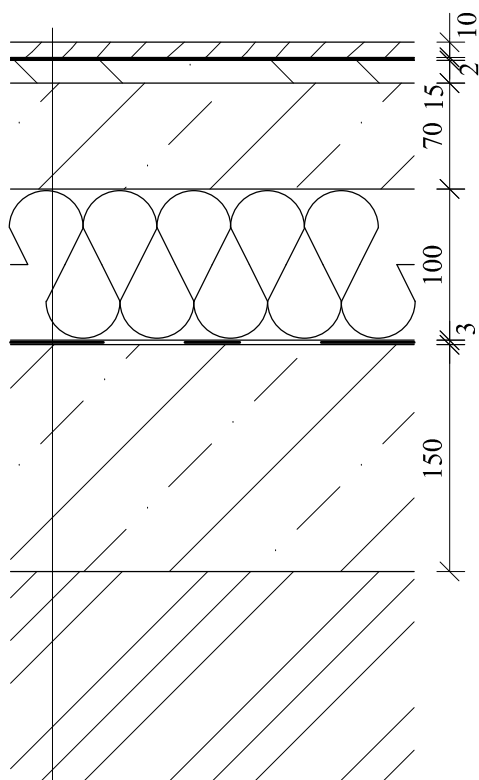


1. Drevená fošňa hr. 50mm
2. Nosný drevený trám 180x300mm

— NÁŠLAPNÁ VRSTVA – DREVENÁ FOŠNA, HR. 50mm

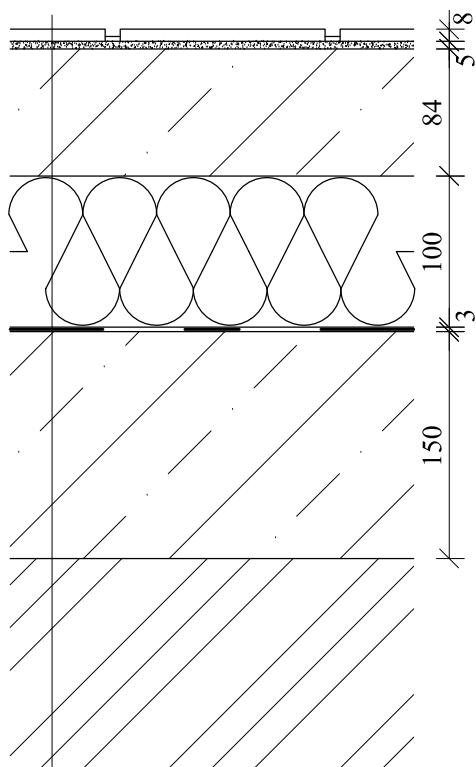
— NOSNÁ VRSTVA – DREVENÝ TRÁM 180x300mm

SKLADBA S2 – DREVENÁ PODLAHA V 1.NP



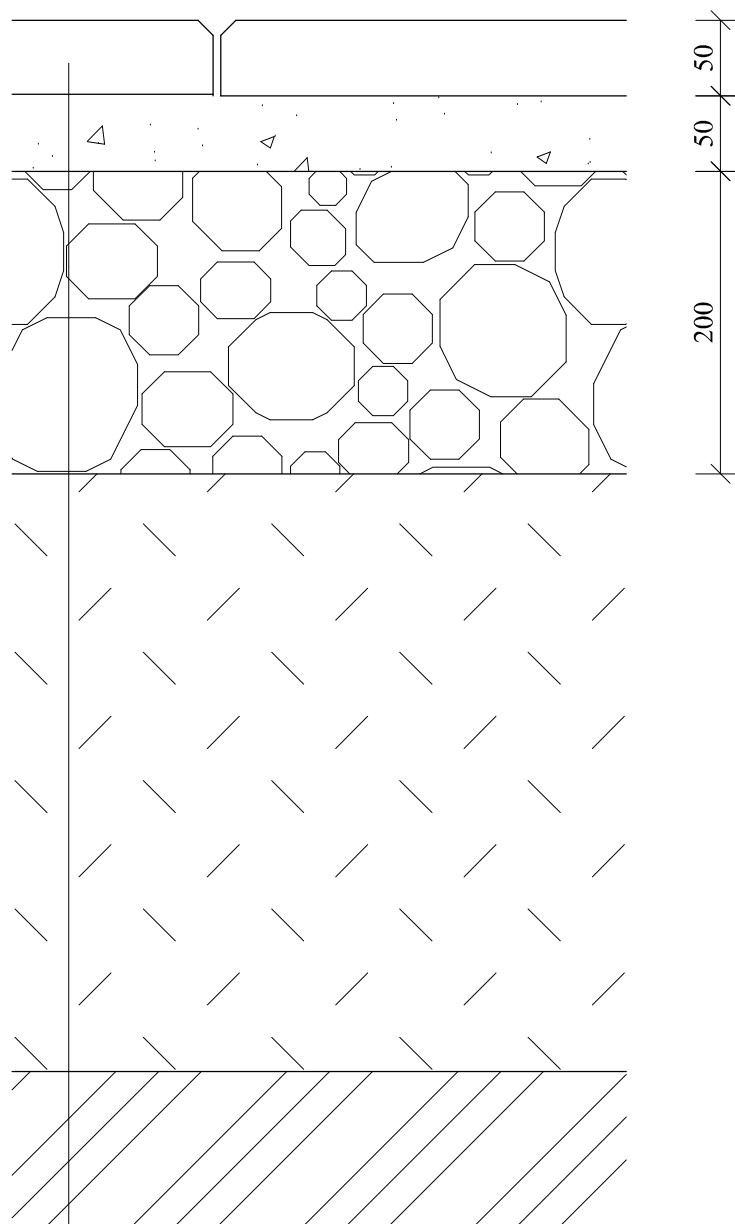
- DVOJVRSTVÉ DUBOVÉ DOSKY Š.120mm, HR. 10mm
- JEDNOZLOŽKOVÉ TVRDÉ ELASTICKÉ LEPIDLO, HR. 2mm
- SAMONIVELAČNÁ STERKA 30 CEMIX, HR. 15mm
- CEMENTOVÝ POTER C16/20, HR. 70mm
- SEPARAČNÁ PE FÓLIA, HR. 0,15mm V PRESAHOCH LEPENÁ
- TEPELNÁ IZOLÁCIA POLYSTYRÉN EPS 150 S, HR. 100mm, $\lambda_d=0,034W/m^2K$
- PAROZÁBRANA BITUBITAGIT PE V60S30, HR. 3mm
- PODKLADNÝ BETÓN C16/20

SKLADBA S3 – PODLAHA V KÚPELNI A WC V 1.NP



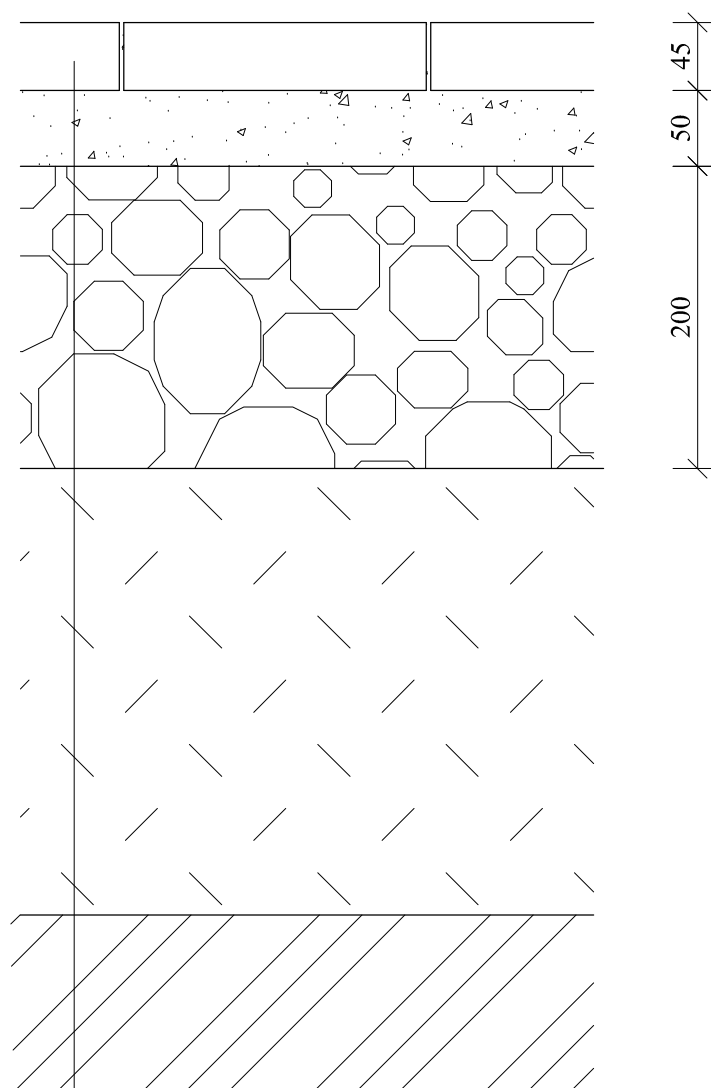
- KERAMICKÉ DLAŽDICE RAKO 450x450 HR. 8mm
- LEPIACI TMEL PRE LEPENIE DLAŽDÍC – RAKO AD 530, HR.5mm
- CEMENTOVÝ POTER C16/20, HR. 84mm
- SEPARAČNÁ PE FÓLIA, HR. 0,15mm V PRESACHOH LEPENÁ
- TEPELNÁ IZOLÁCIA POLYSTYRÉN EPS 150 S, HR. 100mm, $\lambda_D=0,034\text{W/m}^2\text{K}$
- PAROZÁBRANA BITUBITAGIT PE V60S30, HR. 3mm
- PODKLADNÝ BETÓN

SKLADBA S4 – TERASA



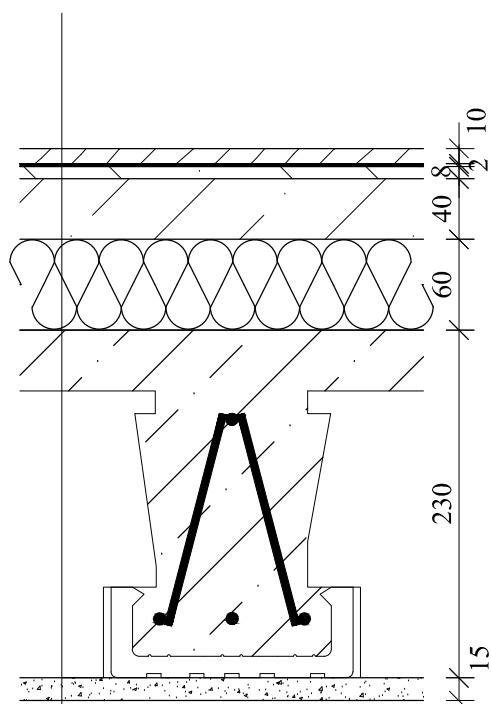
- PLOŠNÁ VYMÝVANÁ DLAŽBA FEROBET 50mm, PEVNOST V OHYBE 4,0MPa
- ÚLOŽNÁ VRSTVA – KAMENIVO FRAKCIE 4–8mm, HR. 50mm
- ŠD–ŠTRKODRŤ 0–63mm, HR. 200mm
- NASYPANÁ ZEMINA ZHUTNENÁ
- POVODNÁ ZEMINA

SKLADBA S5 – PRED VSTUPOM DO OBJEKTU



- ZÁMKOVÁ DLAŽBA RYOLIT 45mm, BETON C40/50, PEVNOST V OHYBU 5,0MPa
- ÚLOŽNÁ VRSTVA – KAMENIVO FRAKCIE 4–8mm, HR. 50mm
- ŠD–ŠTRKODRŤ 0–63mm, HR. 200mm
- NASYPANÁ ZEMINA ZHUTNENÁ
- POVODNÁ ZEMINA

SKLADBA S6 – DREVENÁ PODLAHA V 2.NP



DVOJVRSTVÉ DUBOVÉ DOSKY Š.120mm, HR. 10mm

JEDNOZLOŽKOVÉ TVRDÉ ELASTICKÉ LEPIDLO, HR. 2mm

SAMONIVELAČNÁ STERKA 30 CEMIX, HR. 8mm

CEMENTOVÝ POTER C16/20, HR. 40mm

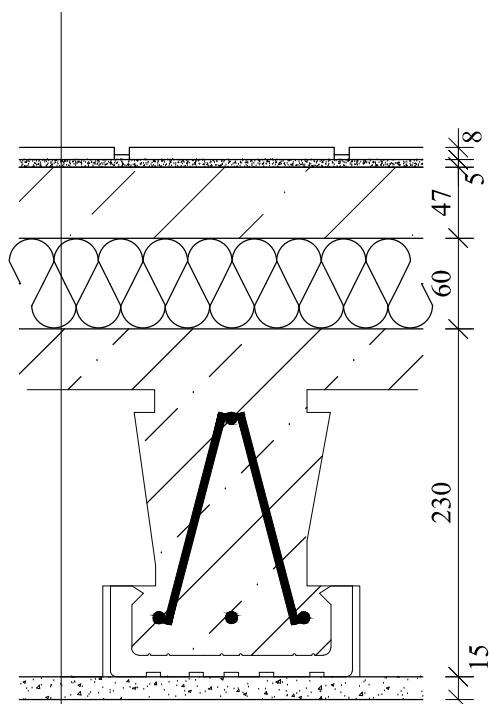
SEPARAČNÁ PE FÓLIA, HR. 0,15mm V PRESAHOCH LEPENÁ

TEPELNÁ IZOLÁCIA POLYSTYRÉN EPS FLOOR 4000, HR. 60mm, $\lambda_d=0,043W/m^2K$

STROPNÁ KONŠTRUKCIA SYSTÉMU MIAKO

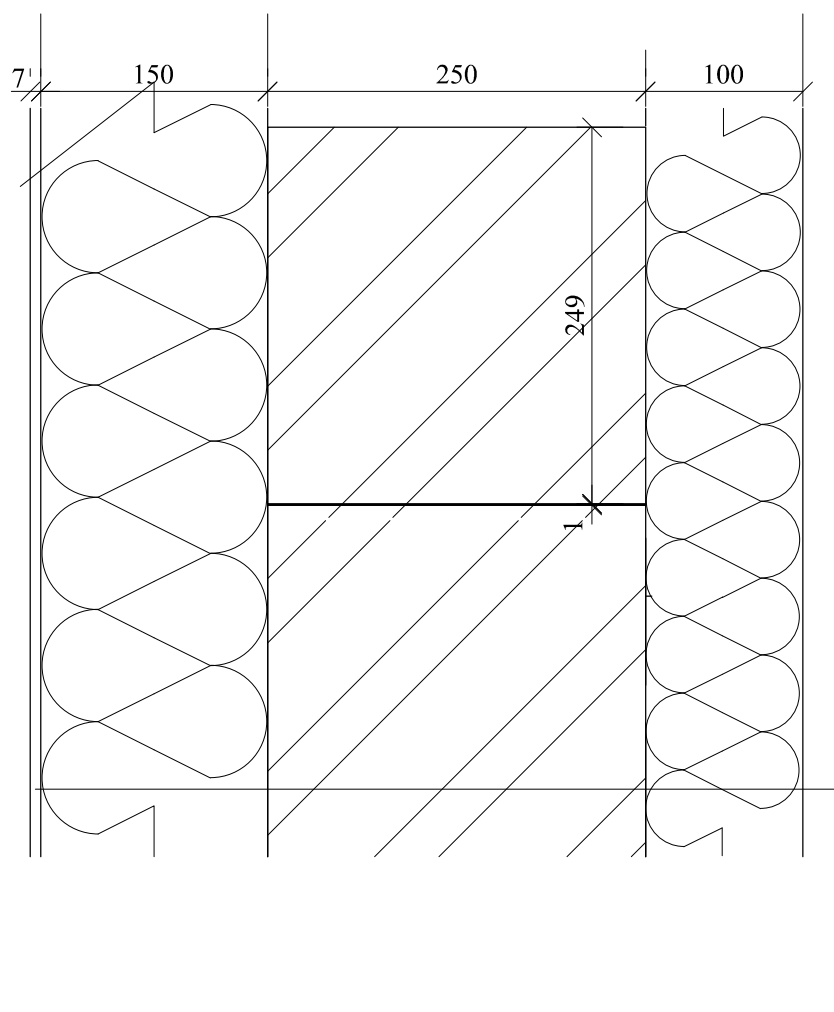
BAUMIT VNÚTORNÁ DUO OMIETKA + SKLOTEXTILNÁ VÝZTUŽ 15mm

SKLADBA S7 – PODLAHA V KÚPELNI A WC V 2.NP



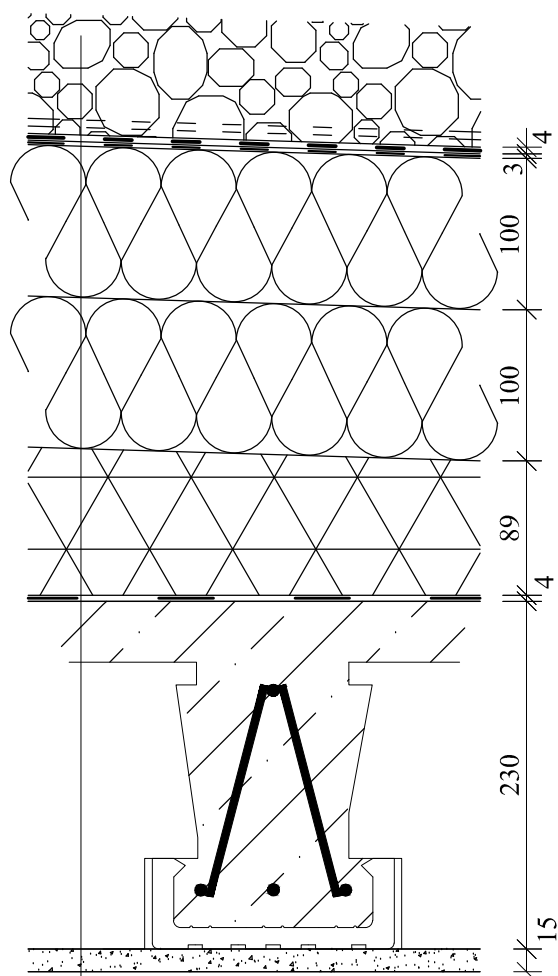
- KERAMICKÉ DLAŽDICE RAKO 450x450 HR. 8mm
- LEPIACI TMEL PRE LEPENIE DLAŽDÍC – RAKO AD 530, HR.5mm
- CEMENTOVÝ POTER C16/20, HR. 47mm
- SEPARAČNÁ PE FÓLIA, HR. 0,15mm V PRESAHOCH LEPENÁ
- TEPELNÁ IZOLÁCIA POLYSTYRÉN EPS FLOOR 4000, HR. 60mm, $\lambda_d=0,043W/m^2K$
- PAROZÁBRANA BITUBITAGIT PE V60S30, HR. 3mm
- STROPNÁ KONŠTRUKCIA SYSTÉMU MIAKO
- BAUMIT VNÚTORNÁ DUO OMIETKA + SKLOTEXTILNÁ VÝZTUŽ 15mm

SKLADBA S8 – SKLADBA NA ATIKE



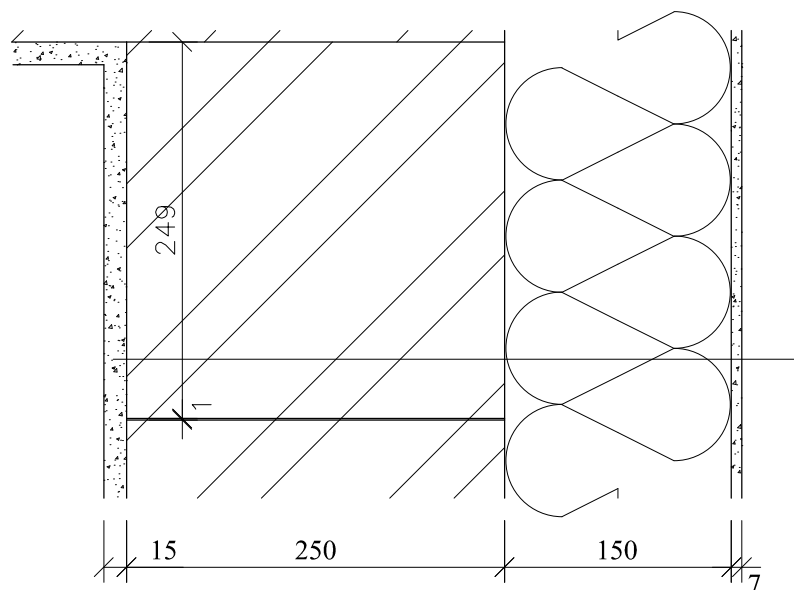
- TENKOVSTVÁ OMIETKA BAUMIT NANOPORTOP 3mm
- BAUMIT UNIVERZÁLNY ZÁKLAD 2mm
- BAUMIT LEPIACA STERKA 2mm
- BAUMIT SKLOTEXTILNÁ SIEŤOVINA
- TEPELNÁ IZOLÁCIA ISOVER TF PROFI 15, $\lambda_d=0,036\text{W/m}^2\text{K}$
- BAUMIT LEPIACA STERKA 3mm
- TEHLA HELUZ FAMILY 25 BRÚSENÁ, PEVNOSŤ 4,1Mpa, faktor difúzneho odporu $\mu_E = 5/10$, $\lambda_d=0,093 \text{ W/m}^2\text{K}$
- TEPELNÁ IZOLÁCIA ISOVER TF PROFI 10, $\lambda_d=0,036\text{W/m}^2\text{K}$

SKLADBA S9 – STREŠNÝ PLÁŠŤ



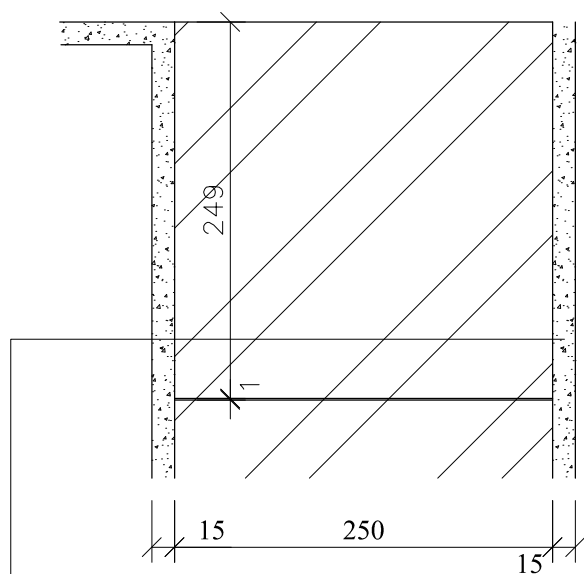
- FRAKCIA KAMENIVA 16 – 32mm, HR. 100mm, KAČÍREK
- GEOTEXTÍLIA FATRAPAR/E, HR. 0,15mm
- HYDROIZOLÁCIA – MODIFIKOVANÝ SBS ASFALTOVÝ PÁS, ELASTEK 40 SPECIAL DEKOR
PLOŠNÁ HMOTNOSŤ 190g/m^2 , $\mu=20\ 000$
- HYDROIZOLÁCIA – MODIFIKOVANÝ SBS ASFALTOVÝ PÁS, GLASTEK 30 STICKER PLUS
PLOŠNÁ HMOTNOSŤ 3500g/m^2 , $\mu=29\ 000$, $sd=87(\pm 6)\text{m}$
- TEPELNÁ IZOLÁCIA EPS 150 S, HR. 100mm, $\lambda_d=0,037\text{W/m}^2\text{K}$, $\mu=30-70$
- TEPELNÁ IZOLÁCIA EPS 70 S, HR. 100mm, $\lambda_d=0,039\text{W/m}^2\text{K}$, $\mu=20-40$
- SPÁDOVÁ VRSTVA EPS 70 S PENOPOL, HR. 50–230mm, $\lambda_d=0,037\text{W/m}^2\text{K}$
- HYDROIZOLÁCIA PAROZÁBRANA GLASTEK 40 SPECIAL MINERAL, $\mu=29\ 000$, $sd=116(\pm 6)\text{m}$
- STROPNÁ KONŠTRUKCIA MIAKO, HR. 230mm
- BAUMIT VNÚTORNÁ DUO OMIETKA + SKLOTEXTILNÁ VÝZTUŽ 15mm

SKLADBA S10 – OBVODOVÝ PLÁŠŤ



- TENKOVRSŤVÁ OMIETKA BAUMIT NANOPORTOP 3mm
- BAUMIT UNIVERZÁLNY ZÁKLAD 2mm
- BAUMIT LEPIACA STERKA 2mm
- BAUMIT SKLOTEXTILNÁ SIEŤOVINA
- TEPELNÁ IZOLÁCIA ISOVER TF PROFI 15, $\lambda_d=0,036\text{W/m}^2\text{K}$
- BAUMIT LEPIACA STERKA 3mm
- TEHLA HELUZ FAMILY 25 BRÚSENÁ, PEVNOSŤ 4,1Mpa, faktor difúzneho odporu $\mu_E = 5/10$, $\lambda_d=0,093\text{ W/m}^2\text{K}$
- BAUMIT VNÚTORNÁ DUO OMIETKA + SKLOTEXTILNÁ VÝZTUŽ 15mm

SKLADBA S11 – VNÚTORNÁ STENA



- BAUMIT VNÚTORNÁ DUO OMIETKA + SKLOTEXTILNÁ VÝZTUŽ 15mm
- TEHLA HELUZ FAMILY 25 BRÚSENÁ, PEVNOSTĚ 4,1Mpa, faktor difúzního odporu $\mu_{E_s} = 5/10$,
 $\lambda_d = 0,093 \text{ W/m}^2\text{K}$
- BAUMIT VNÚTORNÁ DUO OMIETKA + SKLOTEXTILNÁ VÝZTUŽ 15mm